

Aviso de Ciclón Tropical en el Océano Pacífico

México, D.F. a 20 de Octubre del 2015.

No. Aviso: 05

Emision: 22:15h

Servicio Meteorológico Nacional, fuente oficial del Gobierno de México, emite el siguiente aviso:

Síntesis: SE HA DESARROLLADO LA TORMENTA TROPICAL "PATRICIA"

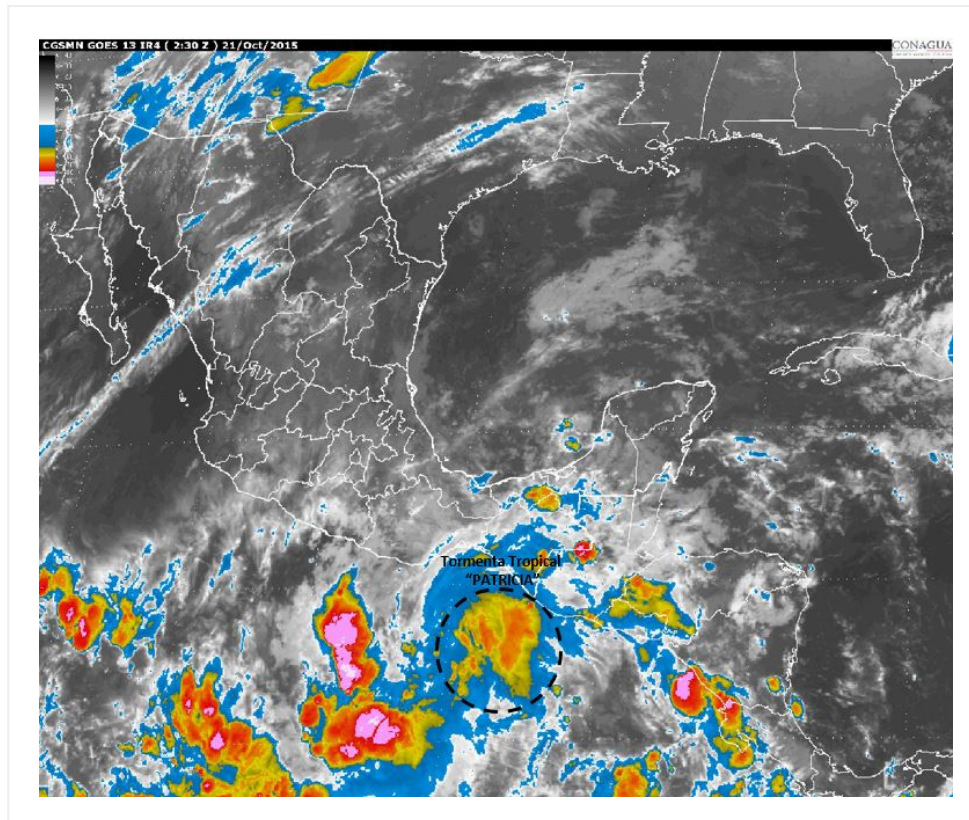


Imagen de satélite

Situación Actual:

Se ha desarrollado la tormenta tropical "PATRICIA" del Océano Pacífico, ubicada en el Golfo de Tehuantepec, por lo que se prevén lluvias intensas a puntuales torrenciales en estados del sureste del país.

Condiciones Actuales		
Hora local (hora gmt)	22:00 (3:00 GMT DEL DÍA 21)	
Ubicación del centro del ciclón	Latitud Norte:13.1°	Longitud Oeste: 95.3°
Distancia al lugar más cercano	355 km al sur-sureste de Puerto Escondido, Oax. 650 km al sureste de Acapulco, Gro.	

Condiciones Actuales

Desplazamiento actual:	Hacia oeste-suroeste (255°) a 7 km/h			
Vientos máximos [km/h]:	Sostenidos: 65 km/h		Rachas: 85 km/h	
Presión mínima central [hpa]:	1004 hPa			
Pronóstico de lluvia	Lluvias intensas (75 a 150 mm) a puntuales torrenciales (150 a 250 mm): Chiapas (centro, sur y oriente) y Oaxaca (sur y oriente). Lluvias intensas (75 a 150 mm): Veracruz (centro y sur), Tabasco (mayor parte) y Quintana Roo (sur). Lluvias muy fuertes (50 a 75 mm): Hidalgo, Guerrero y Campeche. Lluvias fuertes (25 a 50 mm): Puebla y Yucatán.			
Extensión en cuadrantes de radios de vientos y oleaje				
Radio de vientos de 63 km/h	260 km NE	280 km SE	130 km SO	185 km NO
Oleaje 4 m	445 km NE	445 km SE	390 km SO	390 km NO
Diametro promedio de fuerte convección	400 km km			

Extensión en cuadrantes de radios de vientos y oleaje

	Vientos fuertes con rachas superiores a 50 km/h en: costas de Colima, Jalisco, Sinaloa, Nayarit y Baja California Sur.
Comentarios adicionales	Oleaje fuerte en las costas de Colima, Jalisco, Nayarit, Sinaloa y Baja California Sur
Recomendaciones	A la población en general de los estados mencionados y a la navegación marítima en las inmediaciones del sistema, mantener precauciones y atender las recomendaciones emitidas por las autoridades del Sistema Nacional de Protección Civil.

PRONÓSTICO VALIDO AL DÍA/HORA LOCAL TIEMPO CENTRO	LATITUD NORTE	LONG. OESTE	VIENTOS [Km/h]	CATEGORÍA	UBICACIÓN (en km)
21/07h	13.0	96.5	75/95	Tormenta Tropical	295 km al sur de Puerto Ángel, Oax.
21/19h	13.3	98.3	95/110	Tormenta Tropical	315 km al sur-suroeste de Puerto Escondido, Oax.
22/07h	14.2	100.3	110/140	Tormenta Tropical	295 km al sur de Acapulco, Gro.
22/19h	15.5	102.0	140/165	Huracán categoría I	235 km al suroeste de Técpan de Galeana, Gro.
23/19h	18.8	103.7	155/195	Huracán categoría II	60 km al nor-noroeste de Punta San Telmo, Mich.
24/19h	22.6	105.1	75/95	Tormenta Tropical	65 km al este-noreste de El Roblito, Nay.



Trayectoria pronóstico de la Tormenta Tropical "PATRICIA"

Aviso No.	Fecha / Hora local CDT	Lat. Norte	Long. Oeste	Distancia más cercana (km)	Viento mín. / rachas	Categoría	Avance
01	20 oct / 10:00	13.3	94.4	330 km al sur-sureste de Salina Cruz, Oax., y a 400 km al sureste de Puerto Escondido, Oax.	55/75	Depresión Tropical	Oeste (280°) a 4 km/h
02	20 oct / 13:00	13.2	94.7	330 km al sureste de Puerto Ángel, Oax., y a 335 km al sur-sureste de Salina Cruz, Oax.	55/75	Depresión Tropical	Oeste (280°) a 4 km/h
03	20 oct / 16:00	13.2	94.8	380 km al sureste de Puerto Escondido, Oax. 685 km al sureste de Acapulco, Gro.	55/75	Depresión Tropical	Hacia el oeste (265°) a 6 km/h
04	20 oct / 19:00	13.1	95.1	375 km al sureste de Puerto Escondido, Oax. 665 km al sureste de Acapulco, Gro.	55/75	Depresión Tropical	Hacia el oeste (265°) a 6 km/h
05	20 oct / 22:00	13.1	95.3	355 km al sur-sureste de Puerto Escondido, Oax. 650 km al sureste de Acapulco, Gro.	65/85	Tormenta Tropical	Hacia oeste-suroeste (255°) a 7 km/h

EL SIGUIENTE AVISO SE EMITIRÁ A LAS 01:15 HRS TIEMPO DEL CENTRO, DEL DÍA 21, O ANTES SI OCURREN CAMBIOS SIGNIFICATIVOS

Pronosticador: Libia González

Revisó: Cirilo Bravo